

Průvodce UJEP

#myjsmeujep

UNIVERZITA
JANA EVANGELISTY PURKYNĚ
V ÚSTÍ NAD LABEM



OBSAH

01 Vítejte na naší univerzitě!

Co a jak v Ústí

- 05 Kde bydlet?
Kde jíst?
- 06 Kde se učit?
Kde zapařit?
- 07 Kultura v Ústí
- 08 Sport
- 09 Historie
- 10 Příběh UJEP
Podcasty UJEP
- 11 Město – UJEP – kraj
Sever jako místo k životu

Služby pro studenty

- 15 Průkaz studenta
Knihkupectví
Kavárna Kampuska
- 16 Poradenské centrum UJEP
- 17 ERASMUS+
Stipendia
- 18 Harmonogram 2021/2022
- 19 STAG
- 20 Slovníček pro prváky

Naše fakulty

- 24 Fakulta strojního inženýrství
Fakulta životního prostředí
- 25 Fakulta umění a designu
- 26 Filozofická fakulta
Fakulta zdravotnických studií
- 27 Přírodovědecká fakulta
- 28 Pedagogická fakulta
- 29 Fakulta sociálně ekonomická

Mapa Kampusu UJEP



VÍTEJTE NA NAŠÍ UNIVERZITĚ!

@ujepul

www.myjsmeujep.cz



Milé studentky, milí studenti,

vstupujete na univerzitu, která by Vám chtěla být dobrým studentským domovem a zároveň místem, které Vás připraví na Vaše budoucí náročná povolání. Věřím, že volbu naší univerzity budete i s časovým odstupem vnímat jako velmi dobrý životní krok a až ji budete za několik let opouštět, budete hrdými absolventy již „své“ alma mater Univerzity Jana Evangelisty Purkyně v Ústí nad Labem.

Asi Vás z počátku zaskočí náročnost přednášek, cvičení nebo seminářů, ale při překonávání studijních překážek nezůstanete sami. Především jsou tu akademičtí pracovníci, kteří Vám budou ve Vašem studiu inspirativními průvodci, a poté také Vaši starší kolegové, kteří se s Vámi – novými členy akademické obce – rádi podělí o své zkušenosti a povzbudí Vás. Jako vysokoškolská studentka ovšem nebudete jen pouhými konzumenty informací, ale sami se ve svých oborech stanete aktivními badateli.

K dispozici budete mít zázemí kateder, laboratoře, multimediální a počítačové učebny, Vědeckou knihovnu a studovny, které Vám zajistí přístup k tisícům odborných publikací a mnohým elektronickým informačním zdrojům. A pokud patříte ke studentům přírodovědných či environmentálních oborů, budete se moci těšit ze špičkově vybavených laboratoří zcela nového Centra přírodovědných a technických oborů.

Stále se ale ještě nacházíme v době, kterou výrazně ovlivňuje pandemie covid-19. Buďme proto, prosím, vzájemně ohleduplní a respektujme případná omezení, která budou s nastalou situací spojená. Je to cesta k tomu, abyste následující studentská léta mohli strávit v tvůrčí atmosféře a abyste mohli své studijní povinnosti plnit i v rovnováze s radostmi, které Vás mimo posluchárny čekají.

Za tento Váš přístup Vám předem děkuji a současně Vám přeji, aby Vaše vysokoškolské studium, které právě zahajujete, patřilo k nejkrásnějším obdobím Vašeho života.

Alena Chvátalová
prorektorka pro studium

CO A JAK V ÚSTÍ

www.pribeh.ujep.cz



#myjsmeujep

KDE BYDLET?

KDE JÍST?

#kampusujep

@kavarnacoffeeup



Co a jak v Ústí

04

Dojíždět každý den na univerzitu z domova od rodičů? Na střední škole možná, teď ale stojíte na vlastních nohou, tak proč nevyužít všeho, co vám univerzita nabízí! Užijte si studentský život na vysoké škole naplno a ubytujte se v areálu vysokoškolských kolejí v ústecké čtvrti Klíše, kde můžete bydlet v příjemném prostředí kolejí K1, K2 a K3. V blízkosti kolejí jsou hospůdky, restaurace, ale také plavecká hala, venkovní sportoviště, tělocvična a posilovny. Výhodou ubytování na koleji je i to, že do univerzitního kampusu je to odtud pouhých 10 minut pěšky.

A jak vypadá ubytování? Na K1 jsou ubytovací buňky tvořené dvěma pokoji. Každá buňka má své WC, koupelnu a ledničku. Kulinařské umění pak můžete cvičit v kuchyňce, která je společná pro celé patro. Na K3 je kuchyňka s ledničkou a vaříčem součástí dvoupokojové buňky. Hledáte-li spíše soukromí, najdete ho na koleji K2, kde jsou pro vás připraveny jednopokojové buňky s vlastním sociálním zázemím, ledničkou a vaříčem.

Vozit špinavé prádlo domů k mamince? Zbytečné. Na kolejích jsou k dispozici automatické pračky a půjčit si k nim můžete sušák i žehličku.

Ve všech pokojích a studovnách s nonstop provozem se připojíte k internetu. Pocit bezpečí vám pak zaručí milí vrátní i automatické vstupní dveře, kterými se dovnitř i ven dostanete pouze po přiložení vaší studentské karty.

Informace k ubytování na kolejích najdete na webu skm.ujep.cz

@kavarnakampuska

Taky každý den přemýšlíte o tom, kam na oběd? Chodíte do restaurace, nebo si dokonce sami sestavujete složité jídelníčky? Tomu všemu odzvonilo! V našem kampusu se dobře a zdravě najíte, navíc za opravdu libové ceny! Jak na to? Začněte tím, že si zařídíte svou studentskou kartu, protože právě s ní máte hlavní jídlo z nabídky našich dvou podniků o 18 Kč levnější. A k tomu ještě můžete jednou za den čerpat sedmikoronovou dotaci na studené jídlo třeba v podobě hand made SKM UJEP bagety nebo s láskou obložené housky jako od maminky.

Nová Menza CPTO stojí přímo v areálu kampusu v nové budově CPTO (Centra přírodovědných a technických oborů), kde sídlí přírodovědecká fakulta a fakulta životního prostředí. Otevřeno má od pondělí do pátku od půl osmé do čtyř a ceny obědů se tam liší podle toho, co se zrovna vaří. Nezapomeňte ale, že chcete-li mít svoji porci svíčkové nebo švestkových knedlíků jistou, musíte si ji nejméně den předem objednat! Ale nebojte, i když si jídlo neobjednáte, v menze se pro vás vždycky něco k snědce najde. A pozor! Abyste si mohli svůj oběd v menze objednat, musíte mít na svém stravovacím kontě dost peněz. Kredit si můžete kdykoliv v provozní době menzy dobít u pokladny. Tam vám také rádi odpoví na všechny vaše případné otázky ke stravování.

Informace ke stravování v menze najdete na webu skm.ujep.cz a objednávkový systém menzy na webové adrese menza.ujep.cz

Příjemné posezení nabízí také BuFFet na naší filozofické fakultě nebo kavárna Kampuska v objektu knihovny.

Takže vybírejte! Vždyt s plným žaludkem se pracuje i studuje lépe!

05

KDE SE UČIT?

Připravujete se na test? Potřebujete odborné zdroje při psaní seminárky? Nebo chcete jen tak relaxovat? V naší univerzitní knihovně najdete všechno! Tedy nejen knihy, ale také závěrečné práce našich absolventů nebo zahraniční časopisy a odborné články v elektronických databázích. Půjčujeme deskové hry, čtečky, flešky, nabíječky na mobil, dokonce i deky. A k odpočinku přímo vybízejí nádherné sedací vaky. Součástí knihovny je také Rakouská knihovna, metodicko-didaktická knihovna německého jazyka CEPRONIV a Evropské dokumentační středisko. Kvůli půjčování a vracení knih nemusíte k pultu, k dispozici máte samoobslužné zařízení Selfcheck nebo návratový automat, který je k dispozici ve dne v noci.

Jak uvidíte na Facebooku, Instagramu a webu knihovny, nemusíte s námi být stále ponořeni jenom do knih a studia. Pořádáme totiž celou řadu vzdělávacích a kulturních akcí (autorská čtení, besedy se zajímavými lidmi, koncerty, výstavy aj.).

Vědecká knihovna UJEP
Pasteurova 5,
400 96 Ústí nad Labem

web: knihovna.ujep.cz
e-mail: pult@knihovna.ujep.cz
FB: [facebook.com/VeddeckaKnihovnaUJEP](https://www.facebook.com/VeddeckaKnihovnaUJEP)
IG: @vk_ujep

+420 475 286 024-5
+420 702 201 972

Otevírací doba:
Po-Čt 8.00-20.00
Pá 8.00-17.00
So 8.00-12.00

KDE ZAPAŘIT?

Studentský život není známý pouze učením a životem na studentských kolejích. Spousta z nás bude vždy vzpomínat na ty noční párty! Samozřejmě je v okolí vysokoškolských kolejí hned několik možností, kde se můžete uvolnit každý večer, protože vždy se najde student, který s vámi skočí „na jedno“. Nabízí se Tipka přímo před kolejí, ale kousek do kopce i Pivnice U Hnátů, Veranda, U sportovce a Pivnice Žumpa. Samozřejmě si můžete i změřit síly s přáteli skrz bowling v Bowling Restaurant Centrum.

Pokud však nechcete na točené, ale láká vás spíše klidnější posezení pouze mezi studenty, tak se nabízí studentský klub Cajk, který pro vás vedou přímo vysokoškoláci. Ale není to tady jen o sezení, protože je možné si zahrát air hockey, kulečnick nebo všemi oblíbený fotbal! A pokud to stále nebude stačit, tak je tu Studentská unie UJEP, která pro vás chystá skvělé akce, na kterých se určitě nebudete nudit. Začínají Vítáním prvaků a pokračují přes Halloween párty, Vánoční večírek, Friendzone párty, Párty bez kolejbáby, Studentský Majáles nebo formální Reprezentační ples UJEP.

A až budete ze všeho unavení, tak vezměte deku a sejďte se před kolejí na trávě na Grill and Chill od Studentské unie UJEP a ESN Ústí.

Studentská unie:
[facebook.com/StudentskaUnieUJEP](https://www.facebook.com/StudentskaUnieUJEP)

@fikfestival

@celem_k_umeni

@galerie_emila_fily

KULTURA V ÚSTÍ

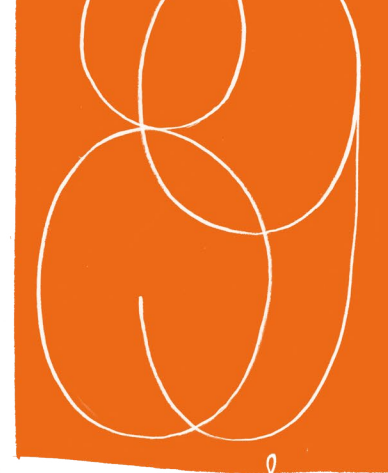
Život u nás je možná drsnější, ale o to opravdovější a hlavně kulturnější než kdekoli jinde. Kulturní vyžití u nás jede na plné obrátky! Na UJEP třeba promítáme filmy v univerzitním filmovém klubu AULA na pedagogické fakultě, ve Vědecké knihovně, klubu Cajk nebo nově taky nepravidelně v 50baru. Na mainstream ale spíš vyrazte do města a stejným směrem se dejte, když budete mít chuť na divadlo. Skvělé kousky nabízí Severočeské divadlo Ústí nad Labem stejně jako Činoherní studio na Střekově. Program bohatého kulturního života a aktuální program najdete na webu města.

Dům umění Ústí nad Labem (DUUL)
www.duul.cz

Veřejný sál Hraníčář:
Výstavy, kino, kavárna, koncerty, akce
Více informací a program na
www.hranicar-usti.cz

Činoherní studio:
Divadlo, aktuální program na
www.cinoherak.cz

Informace na webu města:
www.usti-nad-labem.cz/cz/volny-cas/



@dum_umeni



SPORT

Šrouby v hlavě jsou po neustálém sezení ve školních posluchárnách protažené a potřebují promazat. Na pořad dne tak přichází tělesná aktivita, protože Ústí nad Labem je jako město sportu přímo stvořené pro pohyb. V Ústí kvetou snad všechna sportovní odvětví od posilování přes florbal až po veslování. Sportuje se v areálu pedagogické fakulty, na kolejích, v Univerzitním sportovním klubu Slávie, v plavecké hale na Klíši nebo v ústeckých sportovních klubech. A pokud jste rádi na čerstvém vzduchu, město nabízí Labskou cyklostezku, kterou si užijí cyklisti, bruslaři i chodci.

Přímo u vysokoškolských kolejí na Klíši pak jistě oceníte volejbalové a fotbalové hřiště, nově zrekonstruovaný plavecký bazén či sportovní halu Sluneta s přílehlou posilovnou. Všude samozřejmě se studentskými benefity! „Studentům UJEP nabízíme zdarma každou první návštěvu našeho centra, domluvena je sleva na měsíční permanentku či volné vstupy v rámci konkrétních společenských a sportovních akcí pořádných univerzitou,“ připomíná manažer fitcentra Sluneta Tomáš Novák.

#postindustrialdiamond

#ujeprowingteam

@hcnorthwings



HISTORIE

Při pohledu do historie Univerzity J. E. Purkyně v Ústí nad Labem zjistíte, že je jen o něco starší než vy! Oficiálně jsme totiž otevřeli dveře univerzitnímu vzdělávání 28. září 1991, tedy před 30 lety. Věk je pro nás jenom číslo a čím je vyšší, tím větší je i naše chuť být lepší! Kdybyste ale přeci jen chtěli probádat historické kořeny naší univerzity, ušetříme vám cestu do zaprášených archivů. Následující časová osa jasně ukazuje, že u nás možná studovala už vaše babička s dědou. Jak to?

1945–1949

Počátkem školního roku 1945–46 zahájila svoji činnost Vysoká škola pedagogická v Duchcově jako pobočka Pedagogické fakulty v Praze. Kvůli organizačním problémům a špatným materiálními podmínkám se však výuka stále více přesouvala do Prahy a v roce 1949 nakonec škola svoji činnost v Duchcově ukončila.

1953

O čtyři roky později byl přijat nový školský zákon, na jehož základě, v září 1954, zahájila svoji činnost Vyšší pedagogická škola v Ústí nad Labem.

1959

V Ústí nad Labem byla založena Vyšší pedagogická škola, která se v roce 1959 změnila na Pedagogický institut.

1964

První ústecká fakulta byla založena právě v tomto roce. Šlo o fakultu pedagogickou.

1991

Když jsme přesně 28. září slavnostně „otevřeli“, jméno jsme si propůjčili od významného severočeského rodáka Jana Evangelisty Purkyně. V mezinárodním měřítku získal uznání jako jeden z nejvýznamnějších světových fyziologů.

UJEP od roku 1991 tvořily tři fakulty (pedagogická fakulta, fakulta sociálně ekonomická a fakulta životního prostředí) a Ústav slovansko–germánských studií.

A současnost? K dnešnímu dni má univerzita celkem 8 fakult, a to fakultu sociálně ekonomickou, umění a designu, strojího inženýrství, zdravotnických studií, životního prostředí, filozofickou fakultu, pedagogickou fakultu a přírodovědeckou fakultu. Uchazeči o studium mají možnost si vybrat z celkem 65 studijních programů a 192 oborů. Vzděláváme přes 8 tisíc studentů a zaměstnáváme již téměř tisíc pracovníků!

Kdo tomu velí?

doc. RNDr. Martin Balej, Ph.D.
rektor

doc. Ing. Martin Novák, Ph.D.
prorektor pro vědu

RNDr. Alena Chvátalová, Ph.D.
prorektorka pro studium, statutární
zástupce rektora

prof. PaedDr. Pavel Doulák, Ph.D.
prorektor pro vnější vztahy

PhDr. Jaroslav Zunkerstein, Ph.D.
prorektor pro rozvoj a kvalitu

Ing. Leoš Nergl
kvestor

Mgr. Jana Kasaničová
kancléřka, tisková mluvčí

PŘÍBĚH UJEP

Tak jste konečně tu. Na UJEP, která je klíčem k budoucnosti kraje plného inspirativních míst, ale i komplexních problémů a zajímavých výzev.

Volbou ústecké univerzity jste si otevřeli dveře k možnosti stát se velmi rychle jedním či jednou z těch, kdo mají na Ústecký kraj a jeho rozvoj ten nejzásadnější vliv.

Pokud budete jen trochu chtít, získáte přístup k nejmodernějšímu vybavení a zapojíte se do spolupráce se špičkovými odborníky a týmy.

Mnohé ze zajímavých osobností univerzity jistě potkáte osobně během výuky, seminářů a nejrůznějších akcí. Protože ale žijeme v 21. století, nabídneme vám zároveň možnost seznámit se s některými z nich prostřednictvím platformy www.pribeh.ujep.cz virtuálně a přesto tak, jako byste se s nimi potkali na živo.

V krátkých dokumentárních portrétech vám v sérii #PŘÍBĚHUJEP představujeme studenty, absolventy a akademiky UJEP. Provedou vás kouskem univerzitního kampusu, kouskem Ústí a kouskem svého osobního života.

Série příběhů začala vznikat v roce, na oslavu výročí 30 let existence univerzity v Ústeckém kraji. Připravujeme ji pro vás v malém tvůrčím týmu. A budeme moc rádi, když nás budete sledovat jak na kmenovém webu www.pribeh.ujep.cz, tak na univerzitním YouTube kanálu či dalších sociálních sítích jako Facebook, Instagram či LinkedIn.

FB: [facebook.com/ujep.cz](https://www.facebook.com/ujep.cz)
IG: [instagram.com/ujepul/](https://www.instagram.com/ujepul/)
LinkedIn: [cz.linkedin.com/school/univerzita-j-e-purkyne/](https://www.linkedin.com/company/univerzita-j-e-purkyne/)
YouTube: www.youtube.com/playlist?list=PLJmndaUmZ1SOQhAb7jKAIJHdXw4fnS4r

PODCASTY UJEP

Rádi tvoříme podcasty s osobnostmi spjatými s univerzitou, a tak jsme se rozhodli všechny rozhovory ucelit a vydávat je pod hlavičkou nového Podcastového studia UJEP. Studio vzniklo k 30. narozeninám univerzity v budově Centra celoživotního vzdělávání Pedagogické fakulty a účastníkem se může stát doopravdy kdokoliv. Širokou škálou otázek, jež se v rámci multidisciplinárního prostředí nabízí, jsme se snažili sjednotit do několika tematických pořadů. Prvním je Příběh UJEP, kde nesmí chybět rozhovory s absolventy, studenty či zaměstnanci, dále Fakultní podcasty v režii jednotlivých fakult, rozhovory Studentské unie pod názvem #MYJSMEUJEP a v poslední řadě Erasmus+ talks nejen pro studenty přemýšlející o vycestování. To vše si můžete pustit třeba na cestách do práce nebo do školy místo poslechu rádia a hudby na platformách Spotify a SoundCloud. Pokud byste i Vy chtěli být součástí, stačí napsat na náš e-mail: podcast@ujep.cz.

[soundcloud.com/podcastyujep](https://www.soundcloud.com/podcastyujep)



@pozitivniusti

10

MĚSTO — UJEP — KRAJ

Nálepka chudého, průmyslového a nepřítažlivého kraje je už dávno pryč! Ano, žijeme na severu, který má mnoho problémů a život tady není jednoduchý, ale přesto má své kouzlo! Srdcem Ústeckého kraje je údolí mezi kulatými kopci Českého středohoří, na soutoku Bíliny a Labe, kde leží město Ústí nad Labem. Tady je naše sídlo, tady vás připravíme na praxi a skutečný život.

Kraj i město jsou našimi perfektními partnery, takže se budete cítit jako doma. Lepší startovací rovinku, ze které vykročíte do světa, jste si vybrat nemohli!

Hranice jsou pro nás jenom čáry na mapě. U nás se specializujeme na mnoho mezinárodně uznávaných výzkumů, příkladem budiž NanoEviCZ, činnost Ústeckého materiálového centra v oblasti nanotechnologií, výzkum toxických látek či jedinečné zázemí pro tvůrčí činnost na fakultě umění a designu a pedagogické fakultě. Kromě města a kraje spolupracujeme také s mnoha institucemi a firmami, které vás rády provedou prostředím praxe.

@usteckykraj

#narodniparkceskesvycarsko

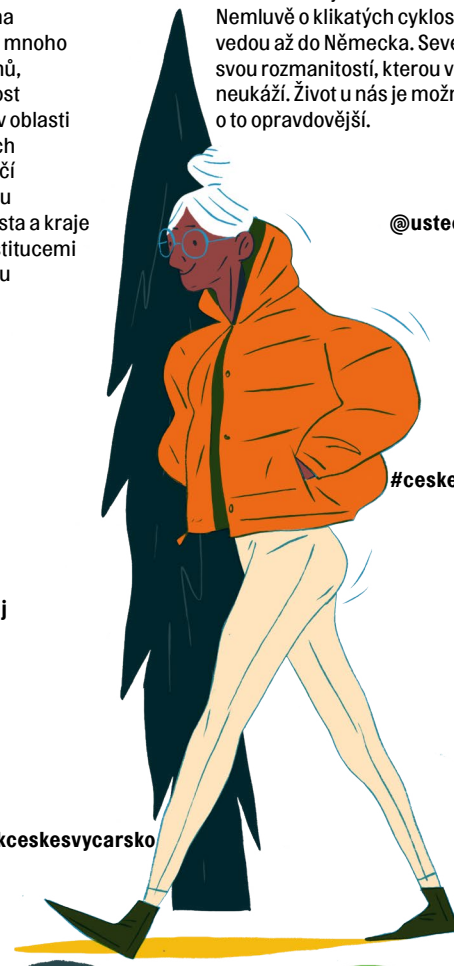
SEVER JAKO MÍSTO K ŽIVOTU

Milovníci přírody, vybrali jste si správně! Ústí nad Labem možná nepatří mezi nejkrásnější města, ale nenajdete žádné podobné, které by obklopovala tak překrásná příroda! Jen pár minut a jste venku ze všedního marastu a doby plné stresu.

Mezi kužely vyhaslých sopek se prodírá voda, která místy padá v kaskádách a vodopádech. Hranice se Saskem jsou lemovány impozantním horským masivem. Jizvy po povrchové těžbě a pohnutá minulost dojem divokého severu ještě umocňují. A co teprve Tiské stěny, pro horolezce a nadšence božského rozjímání něco fantastického! Nemluvě o klikatých cyklostezkách, které vedou až do Německa. Sever vás uchvátí svou rozmanitostí, kterou vám v televizi neukáže. Život u nás je možná drsnější, ale o to opravdovější.

@ustecky_humor

#ceskestredohori



#tadysenajdes

SLUŽBY PRO STUDENTY



#cpto_ujep

Čipová karta, studentská karta nebo průkaz studenta. Ať už to nazvete jakkoli, prostě to potřebujete! A hned! Právě bílá kartička (případně variantní verze ISIC) s čipem uvnitř je multifunkční a poslouží vám jako průkaz do univerzitní knihovny, jako potvrzení o studiu pro Dopravní podnik města Ústí nad Labem, ale také pro získání slevy na jídlo v menze nebo 50baru. Hlavně ji budete potřebovat k prokázání své totožnosti u zápočtů a zkoušek. Zajděte si tu svou vyřídit do Kanceláře správy průkazů do našeho kampusu.

Adresa:
Pasteurova 5
400 96 Ústí nad Labem

KAS se nachází pod Vědeckou knihovnou UJEP.

web: kas.ujep.cz

Vůně nové knihy se snad nikdy neomrzí! Potřebujete vědecké, odborné nebo umělecké publikace, sborníky, skripta nebo učební texty, které vydává přímo naše univerzita? Naše knihkupectví je vám k dispozici každý všední den.

Adresa:
Pasteurova 1
400 96 Ústí nad Labem

e-shop: knihkupectvi.ujep.cz
e-mail: knihkupectvi@ujep.cz
+420 475 286 044

Prodejní doba:
Po–Pá 09.00–17.00

KAVÁRNA KAMPUSKA

V srdci našeho Kampusu UJEP je zbrusu nová kavárna s názvem Kampuska! Je to klidné místo, kde se u vynikající kávy můžete připravit na další hodinu, která vás čeká. S přáteli zde můžete probrat čerstvé novinky nad domácími zákusky, které Kampuska nabízí nebo si skočit pro něco malého na zub s sebou, pokud zrovna spěcháte na vlak.

Adresa:
Pasteurova 5
400 96 Ústí nad Labem
(univerzitní knihovna v kampusu UJEP)

Otevírací doba:
Po–Čt 08.00–17.00
Pá 8.00–15.00 (o svátcích zavřeno)

FB: [@kavarnakampuska](https://www.facebook.com/kavarnakampuska)
IG: [@kavarnakampuska](https://www.instagram.com/kavarnakampuska)



PORADENSKÉ CENTRUM UJEP

#usticko

Hlavně pevné zdraví. Otřepaná fráze, řeknete si, ale mezi našimi studenty jsou právě i lidé se zrakovým, sluchovým či pohybovým postižením nebo poruchami učení, s poruchou autistického spektra či s jinými obtížemi. Těm se snaží ve studiu co nejvíce pomoci naše Poradenské centrum UJEP.

Poradenské centrum je specializované celouniverzitní pracoviště garantující odbornou podporu studentům, kteří vzhledem k vrozené nebo získané povaze zdravotního stavu vyžadují jiné studijní podmínky včetně odstranění fyzických překážek.

Poradenské centrum poskytuje individuální konzultace a poradenství, studijní asistence, prostorové orientace, zapisovatelský i vizualizační servis, tlumočnický servis, individuální výuku i půjčování kompenzačních pomůcek a zařízení. Spolupracuje také s dalšími centry na ostatních univerzitách, ale rovněž s odbornými konzultanty či neziskovými organizacemi.

Adresa:
Budova R, Pasteurova 3
400 96 Ústí nad Labem

web: ujep.cz/cs/poradenske-centrum-ujep
e-mail: poradenskecentrum@ujep.cz

Mgr. Vladimír Ráha, Poradenské centrum UJEP
e-mail: vladimir.raha@ujep.cz
+420 702 202 477



ERASMUS+

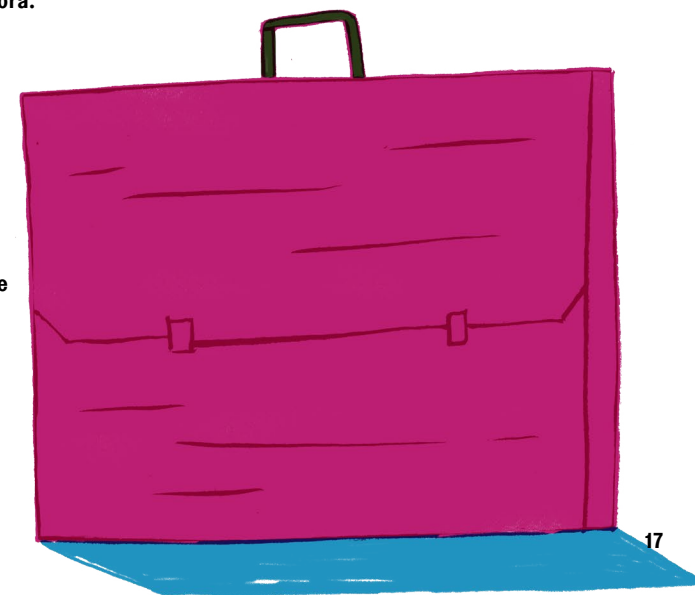
Kolik řečí umíš, tolikrát jsi člověkem. V dnešní rychlé a moderní době to platí dvojnásob, tak proč neskoubit několikaměsíční dobrodružství mimo domov se studiem či praxí? Naučíte se cizí jazyk, poznáte nové přátele, vylepšíte si CV a ještě vám to z velké části zaplatí!

Naše univerzita všem studentům nabízí nejrůznější možnosti, jak vycestovat do zahraničí. Nejoblíbenějším programem je Erasmus+, který umožňuje strávit semestr, případně celý rok, na zahraničních vysokých školách nebo ve firmách. Mezinárodní smlouvy máme podepsané s více než 250 evropskými vysokými školami!

Také během studia u nás se můžete setkat se zahraničními studenty. Ročně si ústeckou univerzitu vybírá více než stovka studentů ze všech koutů Evropy, ale i z Turecka, Ruska či Izraele. Kromě Erasmu můžete využít i jiné programy a realizovat studijní pobyty i mimo Evropu. Pokud se chystáte vyjet, musíte mít na naší univerzitě v době zahájení studijního pobytu v zahraničí ukončený minimálně 1. ročník bakalářského studia a po celou dobu zahraničního studia musíte být stále studentem naší univerzity.

Více informací: www.ujep.cz nebo navštivte svého fakultního koordinátora.

#ujeplife



STIPENDIA

Naše univerzita vám přichystala výborné podmínky pro studium. To se týká také finanční podpory. Připravena máme ubytovací, sociální, prospěchová, doktorská i mimořádná stipendia. Dokonce můžete získat i stipendium na ubytování, pokud jste z větší dálky. Nejlepší studenti jsou navíc oceňováni stipendii od veřejných či soukromých subjektů. To ale není zdaleka všechno, za mimořádné výsledky ve vědeckém, vývojovém, uměleckém nebo další tvůrčí činnosti můžete získat Cenu rektora, jakož i četná stipendia primátorů, starostů či ředitelů významných institucí. Jednorázové ocenění sportovních výsledků studentů pak zohledňuje také Cena rektora UJEP pro studenty za nejlepší sportovní výsledky.

Výčet všech podpor:
www.ujep.cz/cs/financni-podpora

@erasmus_ujep

HARMONOGRAM AKADEMICKÉHO ROKU 2022/2023

STAG

	Zimní semestr			Letní semestr		
	výukové období	zkouškové období	prázdniny	výukové období	zkouškové období	prázdniny
FF, FSE, FSI, FŽP, PF, PĚF	3.10. – 7.1. 13 týdnů	9.1. – 18.2. 6 týdnů	24.12. – 1.1.	20.2. – 20.5. 13 týdnů	22.5. – 4.7. 21.8. – 30.9. 6 + 6 týdnů	5.7. – 20.8.
FZS	3.10. – 14.1. 14 týdnů	16.1. – 18.2. 5 týdnů	24.12. – 1.1.	20.2. – 27.5. 14 týdnů	29.5. – 4.7. 21.8. – 30.9. 5 + 6 týdnů	5.7. – 20.8.
FUD	26.9. – 7.1. 14 týdnů	9.1. – 11.2. 5 týdnů	24.12. – 1.1.	13.2. – 29.4. 11 týdnů	2.5. – 4.7. 21.8. – 30.9. 9 + 6 týdnů	5.7. – 20.8.

Termíny zasedání orgánů UJEP a dalších porad:

Zasedání AS UJEP: zpravidla každou poslední středu v měsíci (mimo července a srpna)

Zasedání RpvH UJEP: zpravidla každé třetí úterý v měsíci (mimo července a srpna)

Zasedání kolegia rektora UJEP: zpravidla každé první úterý v měsíci (mimo července a srpna)

Porady vedení UJEP: zpravidla každé úterý (mimo prvního týdne v měsíci a mimo července a srpna)

Porady prorektorů s proděkanými: zpravidla každé druhé úterý v měsíci (mimo července a srpna)



Zkratka, u které možná ještě nevíte, co znamená. Ovšem velmi rychle se vám vryje pod kůži.

Takže, STAG, to je STudijní AGenda, respektive informační systém, který eviduje vaše studijní výsledky. Kromě seznamu vašich předmětů, zápočtů a zkoušek si v něm můžete prohlížet i studijní plány, osnovy (syllaby) předmětů, svůj rozvrh či aktuální informace k vašim předmětům nebo kupříkladu podat žádost o ubytovací stipendium. A jak se do systému dostanete?

Prvním krokem je otevření webové stránky stag.ujep.cz a zadání přiděleného přihlašovacího jména a hesla. Přihlašovací jméno, tzv. eduID, je platné po celou dobu vašeho působení na naší univerzitě v roli studenta. Formát je „stnnnnn“, kde nnnnn je unikátní číslo přidělené systémem fyzické osobě studenta, např. st1234. Číslo nnnnn z eduID (za písmeny st) student použije při platbách na účet univerzity jako specifický symbol (např. platba poplatku za výrobu průkazu studenta).

Pokud neznáte své osobní číslo studenta, sdělí vám je na studijním oddělení.

Výchozí heslo = x + rodné číslo (bez lomítek, pomlček, mezer či jiných oddělovacích znamének – např. x0123456789)

Doporučujeme, abyste si výchozí heslo po přihlášení co nejdříve změnili. Dotazy týkající se technických problémů řeší Centrum informatiky UJEP, stag@rt.ujep.cz.

Zápis předmětů

Po přihlášení vyberete z horního menu modul Moje studium a přejdete na odkaz Předzápis nebo Grafický předzápis. Termín si stanovuje fakulta, mimo něj už nelze zápis předmětů provádět, měnit, ani opravovat.

Více informací a detailnější postup získáte na stag.ujep.cz

SLOVNÍČEK PRO PRVÁKY

Akademická obec

je souhrnné označení pro všechny studenty a pedagogy vysoké školy dohromady.

Akademický senát

patří k samosprávným akademickým orgánům vysoké školy nebo fakulty. Jeho členy volí akademická obec ze svých řad a jsou to jak pedagogové, tak studenti. Senát navrhuje děkana či rektora, schvaluje vnitřní předpisy, užívání peněz v instituci a podobně.

Děkan

stojí v čele fakulty. Jmenuje a odvolává ho rektor na návrh akademického senátu fakulty. Při akademických obřadech ho oslovují „Spectabilis“ čili „slovutný“.

Formy studia

Prezenční studium, neboli denní studium, vyžaduje vaši fyzickou účast na hodinách, zejména pak na seminářích a cvičeních.

Distanční studium umožňuje samostatnou přípravu, zpravidla prostřednictvím internetu.

Kombinované studium kombinuje obě výše uvedené formy. Dříve se mu říkalo „dálkové“.

Index

slouží k evidenci průběhu vašeho studia. Pokud vám ho fakulta poskytne v listinné podobě, zapíšete si do něj kurzy podle studijního plánu a během roku tam sbíráte podpisy vyučujících. Na ostatních fakultách je index veden pouze elektronicky.

Kreditový systém

studia oceňuje každý předmět jistým počtem bodů, tzv. kreditů. Student jich musí získat za semestr nebo akademický rok předepsaný počet. Průměrná roční zátěž odpovídá 60 kreditům, u nás i jinde v Evropě.

Proděkan

je pravou rukou děkana – a není sám. Setkáte se nejspíš s proděkanem pro studium nebo pro vnější vztahy. Při akademických obřadech ho oslovují „Honorabilis“ čili „ctíhodný“, ale pokud zastupuje děkana, přebírá jeho titul „Spectabilis“ čili „slovutný“.

Prorektor

je pravou rukou rektora a na UJEP jsou čtyři: pro vědu, pro studium, pro vnější vztahy a pro rozvoj a kvalitu. Když zastupuje rektora při akademických obřadech, oslovují ho Vaše „Magnificence“ čili „vznešený“.

Rektor

stojí v čele univerzity, jedná a rozhoduje za ní. Jmenuje ho a odvolává prezident republiky na návrh akademického senátu univerzity. Rektorem je po dobu čtyř let, maximálně dvakrát po sobě. Při akademických obřadech ho oslovují Vaše „Magnificence“ čili „vznešený“.

Zápis

předmětů se provádí elektronicky v Informačním systému STAG. Čas zápisu se dozvíte na internetových stránkách nebo portálu STAG. Je důležité si termín pohlídat, protože zápočty a zkoušky můžete skládat jen z předmětů zapsaných v informačním systému. Některé fakulty mají navíc stanoven termín pro fyzický zápis předmětů do indexu.

Zápočet

kontroluje, co jste se naučili, a to testem, seminární prací nebo třeba esejí. Neklasifikuje se, buď ho dostanete, nebo ne.

Zkouška

zjišťuje, co umíte. Může být ústní, písemná, praktická nebo všechno najednou. Je klasifikovaná známkami výborně, velmi dobře, dobře a nevyhově.

Ochutnávka univerzitní etikety

Jak oslovovat vyučujícího?

Vyučujícího oslovujte nejvyšším titulem nebo funkcí, kterých dosáhl. Nejvyšší dosažená funkce má přednost. Paní doc. Ing. Novákovou, CSc., oslovujte „paní docentko“ (hodnost), pana Ing. Nováka, Ph.D., „pane doktore“ (titul).

Jak se obléct na zkoušku?

Doporučujeme pěkné, čisté oblečení. I u nás na severu platí, že šaty dělají člověka, a vhodně zvoleným oděvem dáváte najevo, že zkoušku berete vážně. Odrbané džíny nebo minisukně mohou v očích zkoušejícího zastínit vaši předchozí přípravu.

#ujepul



#myjsmeujep

NAŠE FAKULTY

@ujepul



#karieraodprirody

FAKULTA STROJNÍHO INŽENÝRSTVÍ

Fakulta strojního inženýrství (FSI), fakulta, kde se o technice naučíte vše, od atomové struktury látek až po zvdižné konstrukce. Naše obory odrážejí aktuální potřeby průmyslu a techniky. Studenty čeká v průběhu studia jak nutná teoretická příprava, tak i praktická výuka. Vyzkouší si práci s přístroji a zařízeními z technické praxe a mají také možnost realizovat své vlastní projekty. Kládeme velký důraz na praxi, studenti tak během studia absolvují několik týdnů v ostrém provozu u našich partnerských společností, kde mohou realizovat své závěrečné práce. V rámci nového studijního programu Řízení jakosti nabízíme pro naše studenty také certifikační kurzy. Pyšníme se velkým zájmem o naše absolventy, o kterých svědčí jejich 100% zaměstnanost.

Rok 2021 je pro naši fakultu velkým milníkem, a to hned ze dvou důvodů. Rozšířili jsme naše portfolio o již zmíněný studijní program Řízení jakosti, zaměřený na kvalitu a vše s ní spojené a dostavěli jsme novou budovu CEMMTECH (Centrum mechaniky, materiálů a technologie). Součástí tohoto výukového a výzkumného centra jsou laboratoře vybavené tou nejmodernější technikou, jako je například automobilová brzda, 3D souřadnicový měřicí systém a také špičkově vybavené centrum metalurgie. Uspokojí tedy i ty nejnáročnější požadavky na průmyslový i vědecký výzkum.

**Pasteurova 3334/7
400 96 Ústí nad Labem**

**web: www.fsi.ujep.cz
FB: Fakulta strojního inženýrství UJEP**

**Referenti:
Soňa Olivová
e-mail: sona.olivova@ujep.cz**

**Bc. Lucie Skrčená
e-mail: lucie.skrccena@ujep.cz**

+420 475 285 514

FAKULTA ŽIVOTNÍHO PROSTŘEDÍ

Kde jinde může docházet k větší propojenosti mezi krajinou drsného severu a profesionální badatelskou činností než právě tady! Mezi tři zakládající fakulty naší univerzity patří fakulta životního prostředí (FŽP), jež se zaměřuje na výzkum a vzdělávání v oblasti ekologie a životního prostředí.

Po absolvování najdete široké uplatnění například v orgánech státní správy a místní samosprávy, v podnikové sféře, ve výzkumných a projektových ústavech nebo v orgánech spojených s ochranou přírody. FŽP se orientuje jak na výzkum oblastí s velkou zátěží životního prostředí a obyvatelstva, tak na ekonomické důsledky, které z toho vyplývají. Hlavními směry výzkumu jsou pak vývoj metod čištění průmyslových odpadních vod, ale také vývoj technologií pro špičkové experimentální měření.

**Pasteurova 3632/15
400 96 Ústí nad Labem**

**web: www.fzp.ujep.cz
FB: Fakulta životního prostředí UJEP**

**Studijního oddělení:
Věra Janečková
e-mail: vera.janeckova@ujep.cz**

+420 475 284 129

@fzp_ujep

@fsiujep



@fud_ujep

FAKULTA UMĚNÍ A DESIGNU

Staňte se součástí kreativního a tvůrčího prostoru zvaného FUD! Fakulta umění a designu (FUD) propojuje ateliérová studia v oblasti výtvarného umění a designu s výukou kurátorských studií, s výstavními, prezentačními a publikačními aktivitami. Vytváří tak unikátní kreativní prostředí plné tvůrčí umělecké a badatelské činnosti. Od roku 2008 sídlí FUD v nově zrekonstruované budově v univerzitním kampusu, kde mají jednotlivé ateliéry kvalitní zázemí s řadou specializovaných pracovišť orientovaných na nejnovější digitální i klasické technologie. Umělecké, vzdělávací a společenské programy pro vás organizujeme v kulturně společenském centru Dům umění Ústí nad Labem. Pestrost domácích úspěchů korunuje i nadregionální dosah FUD. Řada studentů a absolventů je oceňována v mnoha národních i mezinárodních soutěžích. Jejich tvorba je také prezentována ve výstavních projektech ve významných galerijních institucích. Fakulta rovněž sama každým druhým rokem vyhlašuje a uděluje prestižní Cenu EXIT pro studenty uměleckých vysokých škol a akademií v ČR a na Slovensku.

**Pasteurova 9
400 96 Ústí nad Labem**

**web: www.fud.ujep.cz
FB: Fakulta umění a designu UJEP**

**Vedoucí studijního oddělení:
Mgr. Monika Matoušková
e-mail: monika.matouskova@ujep.cz**

+420 475 285 130

FILOZOFICKÁ FAKULTA

Chcete být germanista, historik, filozof nebo politolog? Pak už se jistě seznamujete s naší filozofickou fakultou, jedinou humanitně zaměřenou fakultou veřejné vysoké školy, která má sídlo v Ústeckém kraji. Zdejšímu regionu vrací paměť, učí ho řeči jeho sousedů a vidí jeho sociální, kulturní i politické problémy. Ač je FF nohama i srdcem v Ústeckém kraji, zakládá si na národní i mezinárodní spolupráci, podporuje a vítá všechny hosty „odjinud“. Pro FF je věda každodenním chlebem, nejen pro pedagogy a vědecké pracovníky, ale i doktorandy a studenty, kteří mají možnost se do výzkumných projektů zapojit. Dlouhodobě zkoumanými tématy jsou především česko-německé vztahy v historickém a kulturním kontextu či problematika česko-saského příhraničního prostoru. Jako germanisté pak budete často vyjíždět za hranice a trénovat jazyk s německými lektory, historici zase mají možnost pracovat v archívech a muzeích, ale také účastnit se domácích i zahraničních exkurzí. Politologové a filozofové, vy zase určitě oceníte výjezdní čtení nebo stáže třeba v neziskových organizacích či v krajských a jiných úřadech.

**Pasteurova 13
400 96 Ústí nad Labem**

**web: www.ff.ujep.cz
FB: Filozofická fakulta UJEP
IG: @ffujep**

**Vedoucí studijního oddělení:
Mgr. Daniela Libichová
e-mail: daniela.libichova@ujep.cz**

+420 475 286 467

@ffujep

FAKULTA ZDRAVOTNICKÝCH STUDIÍ

Bakalářské studijní programy Ergoterapie, Fyzioterapie, Pediatrické ošetřovatelství, Porodní asistence, Radiologická asistence, Všeobecné ošetřovatelství a Zdravotnické záchranářství, nebo navazující magisterské studijní programy Organizace a rozvoj zdravotnických zařízení a Učitelství odborných předmětů pro zdravotnické školy? Vybrali jste si dobře fakultu zdravotnických studií (FZS), protože s našimi atraktivními, žádanými a populárními obory se v oblasti zdravotnictví rozhodně neztratíte. FZS úzce spolupracuje s Masarykovou nemocnicí Krajské zdravotní v Ústí nad Labem, kde v roce 2020 otevřela už dvanáctou kliniku. Právě prostřednictvím klinik se FZS a nemocnice podílejí na společných aktivitách v oblastech vzdělávání a tvůrčí činnosti. FZS se rovněž pyšní dvěma specializovanými laboratořemi. Laboratoř prevence a podpory zdraví při FZS UJEP poskytuje vyšetření nejen studentům a zaměstnancům, ale i široké veřejnosti. Na lidský pohyb se zase specializuje Laboratoř pro studium pohybu vybavená četnými moderními přístroji.

**Velká Hradební 424/13
400 96 Ústí nad Labem**

**web: www.fzs.ujep.cz
FB: Fakulta zdravotnických studií UJEP**

**Vedoucí studijního oddělení:
Kamila Machaloušová
e-mail: kamila.machalousova@ujep.cz**

**+420 725 316 840
+420 475 284 272**

@fzs_ujep

@ujep_prf

PŘÍRODOVĚDECKÁ FAKULTA

Příznivci přírodovědných oborů, vybrali jste si správně! Tady je všechny najdete pod jednou střechou. Naše přírodovědecká fakulta (PřF) je jednou z nejmladších součástí UJEP a odborné vysokoškolské vzdělání nabízí ve vědách biologických, fyzikálních, geografických, chemických, matematických i v oblasti informačních technologií a moderních nanotechnologií. PřF, mimo jiné, připravuje učitele pro střední školy v přírodovědných předmětech.

Mezi významné výzkumné aktivity PřF patří počítačové modelování ve vědě a technice, environmentální geografie či aplikace GIS technologií. Početné úspěchy fakulty jsou spojené zejména se dvěma ženami, prof. Pavlou Čapkovou a doc. Zdeňkou Kolskou, které se zabývají nanomateriály. Doc. Kolská je členkou projektového týmu zkoumajícího nové speciální materiály s upraveným povrchem pro pěstování lidských buněk. V roce 2015 obdržela prestižní cenu předsedy grantové agentury GAČR. S oběma se určitě osobně potkáte.

**Pasteurova 3632/15
400 96 Ústí nad Labem**

**web: www.prf.ujep.cz
FB: Přírodovědecká fakulta UJEP**

**Studijní oddělení:
Kateřina Marešová
e-mail: katerina.maresova@ujep.cz
+420 475 286 671**

**Jitka Králová
e-mail: jitka.kralova@ujep.cz
+420 475 286 672**

PEDAGOGICKÁ FAKULTA

@ujep_pf

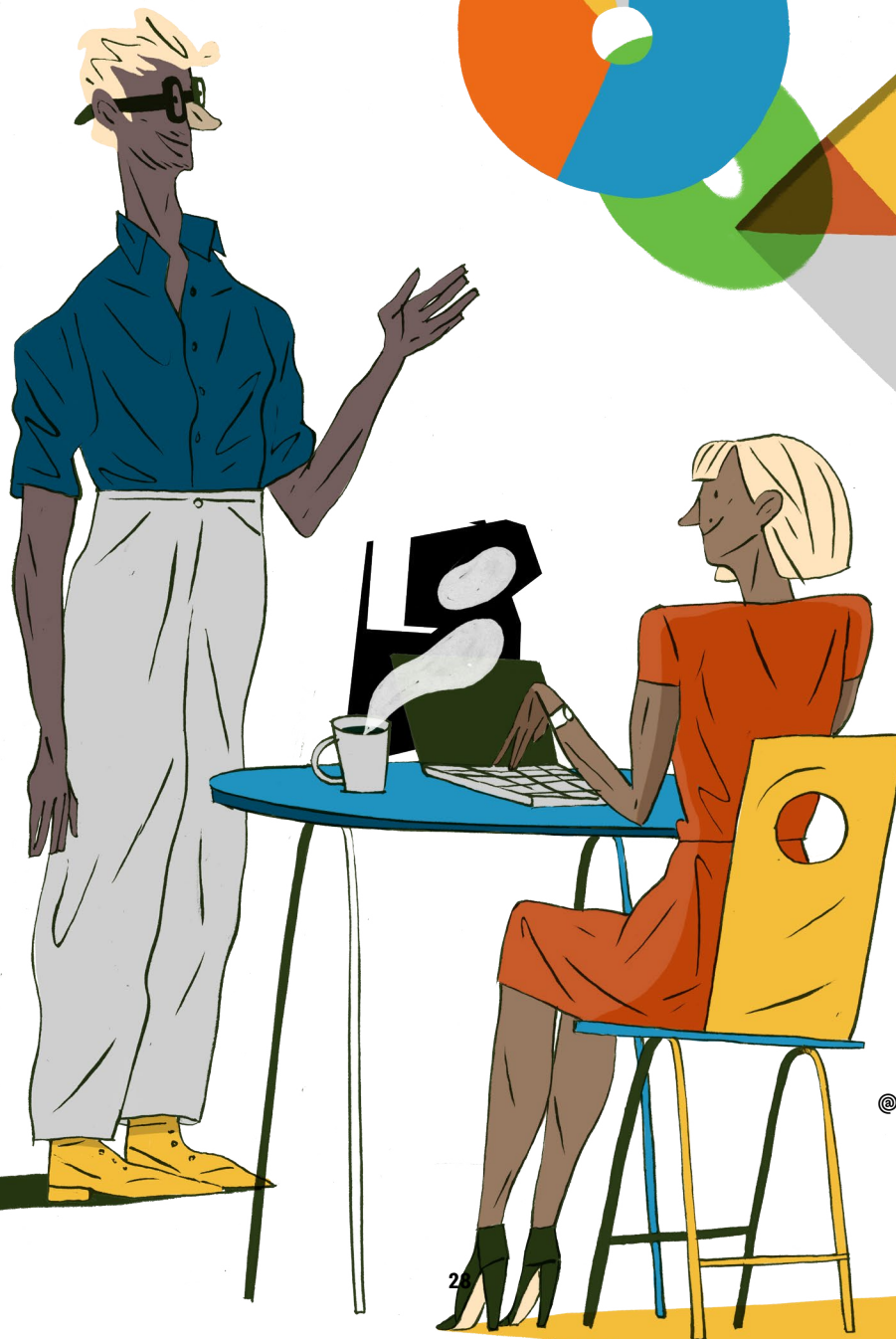
Největší fakultou ústecké univerzity je naše „pajda“. Pedagogická fakulta (PF) je už více než 60 let centrem vzdělávání, vědy a výzkumu v regionu. Studují tady učitelé, vychovatelé, sociální či speciální pedagogové, ale také sportovci nebo mediální odborníci, v prezenční i v kombinované formě studia. Jejich velké oblibě se těší například obor Český jazyk pro média a veřejnou sféru nebo obor Sport a zdraví. Výzkum na pedagogické fakultě se soustřeďuje zejména na oblast badatelsky orientovaného vyučování a inkluzivního vzdělávání. Velmi významná je umělecká činnost pracovníků a studentů kateder zaměřených na hudební a výtvarnou výchovu. Unikátností pak je doktorské studium v didaktice primárního přírodovědného vzdělávání, které je v rámci celé ČR naprosto ojedinělé, nebo 20 studijních oborů akreditovaných v anglickém jazyce.

**České mládeže 8
400 96 Ústí nad Labem**

**web: www.pf.ujep.cz
FB: Pedagogická fakulta UJEP**

**Vedoucí studijního oddělení:
Mgr. Jana Bláhová
e-mail: jana.blahova@ujep.cz**

+420 475 283 163



@fseujep

FAKULTA SOCIÁLNĚ EKONOMICKÁ

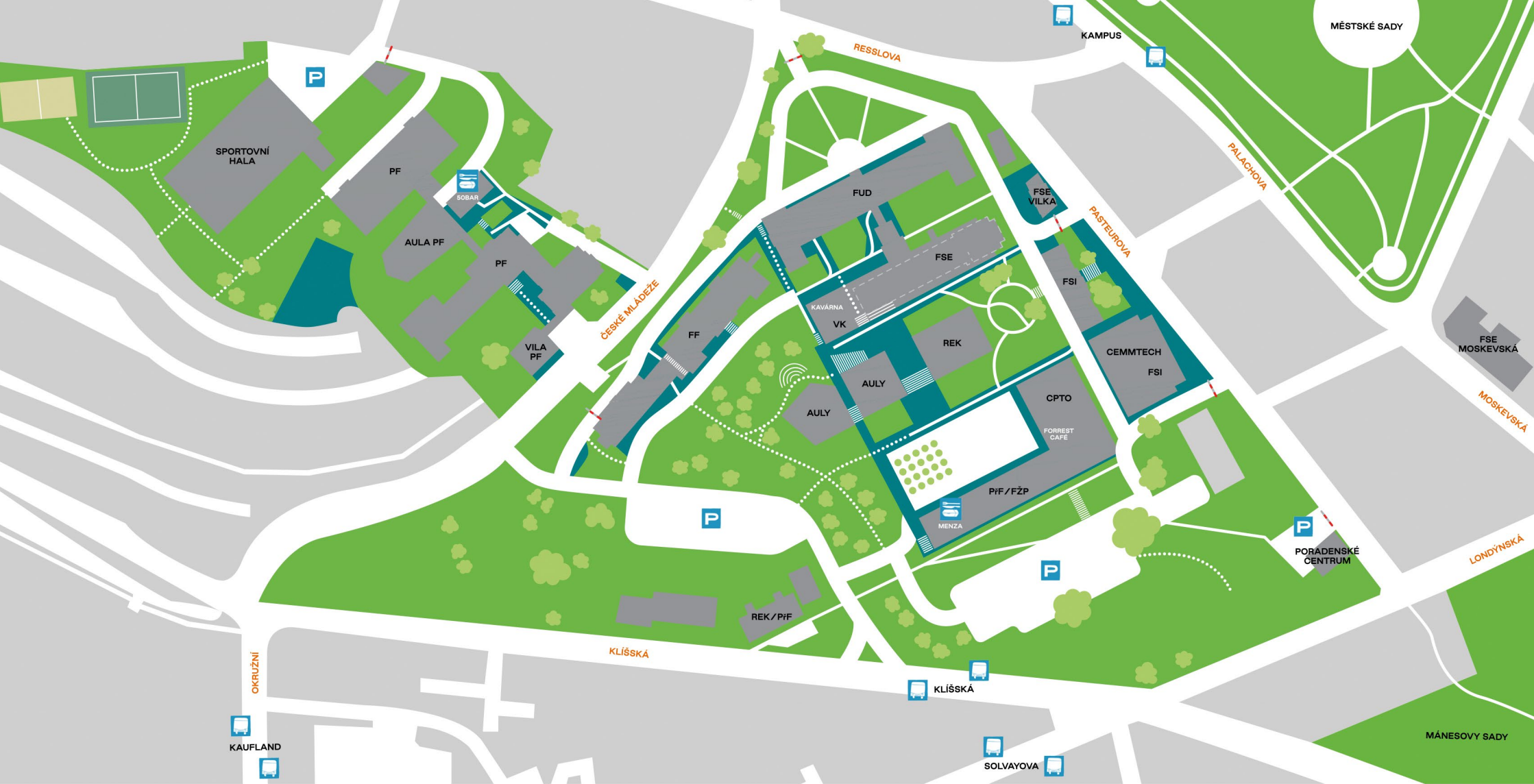
Tady to rozhodně není jenom o ekonomii! V ústeckém regionu jako jediná veřejná vysoká škola poskytuje naše fakulta sociálně ekonomická (FSE) vzdělání a výzkum v oblasti ekonomie a managementu, regionálního rozvoje a veřejné správy a také v oblasti sociální práce. Tvůrčí činnost pracovníků fakulty je pak směřována zejména na experimentální výzkum ve společenských vědách, ekonomické vzdělávání či do oblastí inovativních konceptů a postupů využitelných ve firemním a veřejném sektoru. Příkladem budiž za FSE doc. Ing. Lenka Slavíková, Ph.D., pod jejímž vedením získal mezinárodní přípravný výbor čtyřletý projekt COST s názvem Natural Flood Retention on Private Land (LAND4FLOOD). Právě COST spadá pod excelentní evropský výzkum Horizon 2020.

**Moskevská 54
400 96 Ústí nad Labem**

**web: www.fse.ujep.cz
FB: Fakulta sociálně ekonomická UJEP**

**Vedoucí studijního oddělení:
Vladislava Vítáková
e-mail: vladislava.vitakova@ujep.cz**

+420 475 284 608



-  **STRAVOVACÍ ZAŘÍZENÍ**
Food Court
-  **ZASTÁVKA MHD**
Public Transport
-  **PARKOVIŠTĚ**
Parking

- FSI** FAKULTA STROJNÍHO INŽENÝRSTVÍ
Faculty of Mechanical Engineering
- FŽP** FAKULTA ŽIVOTNÍHO PROSTŘEDÍ
Faculty of Environment
- FUD** FAKULTA UMĚNÍ A DESIGNU
Faculty of Art and Design
- FF** FILOZOFICKÁ FAKULTA
Faculty of Arts
- FZS** FAKULTA ZDRAVOTNICKÝCH STUDIÍ
Faculty of Health Studies
- PŘF** PŘÍRODOVĚDECKÁ FAKULTA
Faculty of Science
- PF** PEDAGOGICKÁ FAKULTA
Faculty of Education

- FSE** FAKULTA SOCIÁLNĚ EKONOMICKÁ
Faculty of Social and Economic Studies
- VK** VĚDECKÁ KNIHOVNA
Science Library
- REK** REKTORÁT
Rectorate
- CPTO** CENTRUM PŘÍRODOVĚDNÝCH
A TECHNICKÝCH OBORŮ
Centre for Natural Sciences and Technologies

-  **CESTA PRO VOZIDLA**
Road accessible by car
-  **ZPEVNĚNÁ CESTA**
Paved road
-  **PĚŠINA**
Footpath
-  **BUDOVY KAMPUS**
Campus buildings
-  **BUDOVY MIMO KAMPUS**
Buildings outside of Campus Area
-  **TRAVNATÁ PLOCHA**
Grass field

-  **STROMY**
Trees
-  **SCHODIŠTĚ**
Staircase
-  **AMFITEÁTR**
Amphitheater
-  **ZÁVORA**
Barrier bar

Mapa Kampusu UJEP

www.ujep.cz

#myjsmeujep

4. vydání